



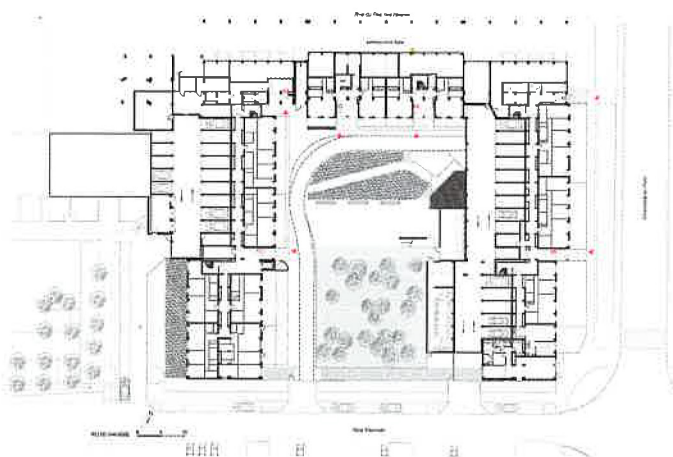
# (Ré)concilier architecture et réhabilitation de l'habitat

Christian Moley



EDITIONS  
**LE MONITEUR**

**Réhabilitation et résidentialisation des immeubles K1 à K6, 108 logements, Val-de-Reuil (27), Eure Habitat, Kagan Architectures : M.W. Kagan et N. Regnier-Kagan arch., concours 2006, livraison 2011.**  
Photos © Olivier Wogenscky.



Lorsqu'une opération de requalification ne prévoit pas ce genre d'intervention architecturale, l'aménagement est surtout axé sur un traitement paysagé de l'espace à ses différentes échelles d'appropriation.

Ainsi, dans un terrain en équerre et un plan masse qui s'y prêtaient, l'équipe de conception a proposé une sous-division de l'ensemble de 223 logements en quatre îlots de taille comparable. Il s'agit de « clairières » délimitées par des « filtres arborés » perméables aux vues, en particulier vers des parcs limitrophes. Chaque cœur d'îlot a ses « parkings boisés », des jardins collectifs, des locaux de tri sélectif et des « socles-jardins » assurant au pied des immeubles une « transition fleurie entre parking et halls refaits ». Ces socles permettent aussi d'intégrer les rampes pour handicapés. La structuration d'ensemble des espaces extérieurs est néanmoins essentiellement basée sur un tramage végétal hiérarchisé.

**Mise aux normes techniques, isolation par l'extérieur, résidentialisation d'un ensemble de 223 logements et aménagements des espaces extérieurs, Gien (45), quartier des Montoires, Résidence Les Hauts de Gien, LogemLoiret, Virtuel Architecture et Praxys paysagistes, projet 2008, réalisation 2011-2012.**

